

project	Aldi aan de Dubbeldamseweg Zuid, te Dordrecht		datum	17-09-2020
opdrachtgever	Aldi Roosendaal BV Postbus 1850, 4700 BW Roosendaal Tel 0165 - 583818, Fax 0165 - 583801		revisiedatum	
			getekend	gecontroleerd
			PC	
			format	schaal
			A2	1:250
			projectfase	
			BESTEK	
			werknr.	DH16-387
			bladnr.	revisie
				GP100.1

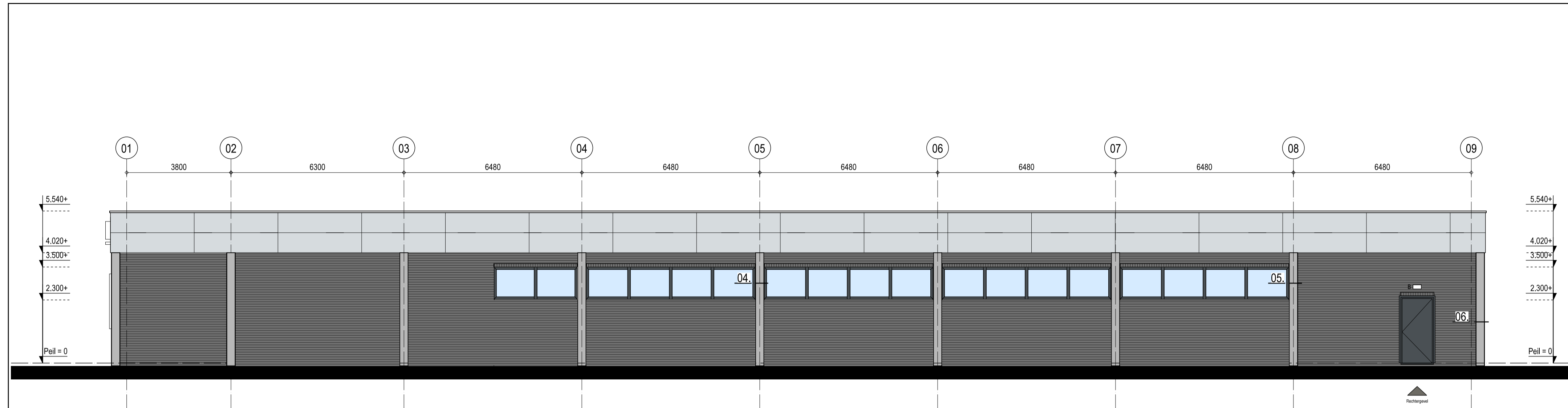
Den Hollander
 **BOUWADVIES EN ONTWERP**

onderdeel **Situatie**

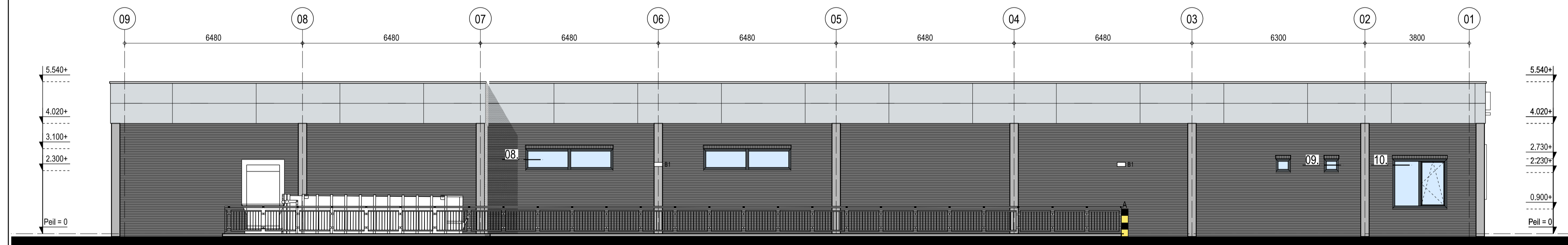
Kerkring 17
 Postbus 139
 Tel: 0168 - 403041
 E-mail: info@dhbouwadvies.nl
 Internet:

4791 HG Klundert
 4790 AC Klundert
 Fax: 0168 - 403165
 info@dhbouwadvies.nl
 www.dhbouwadvies.nl

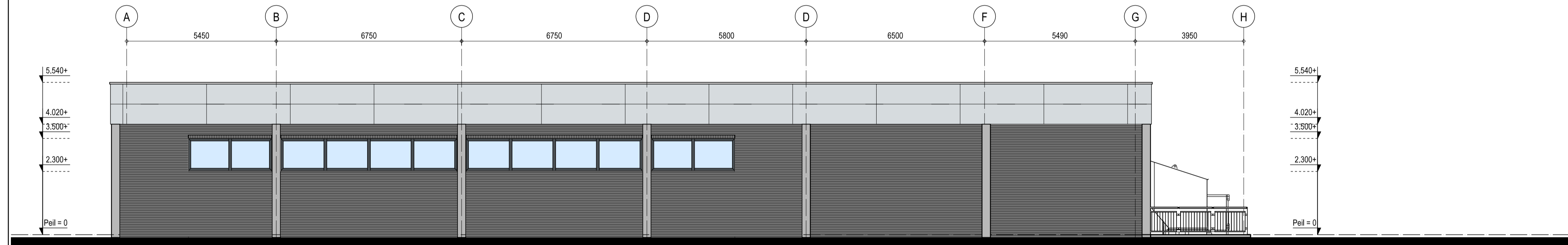




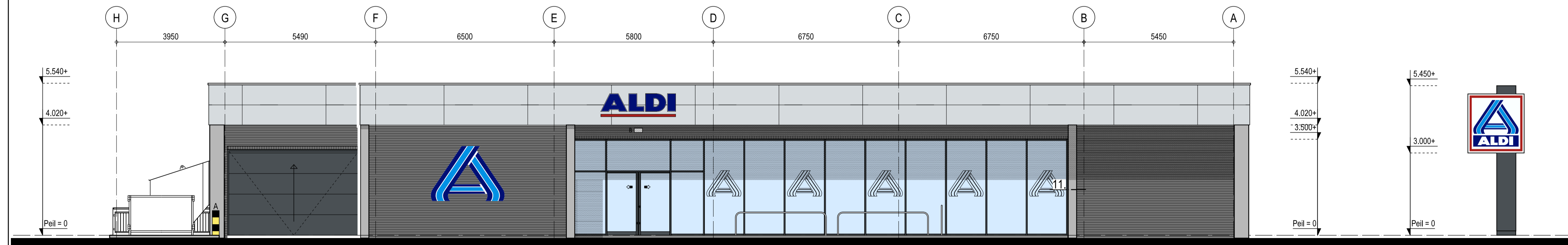
Rechtergevel



Linkergevel



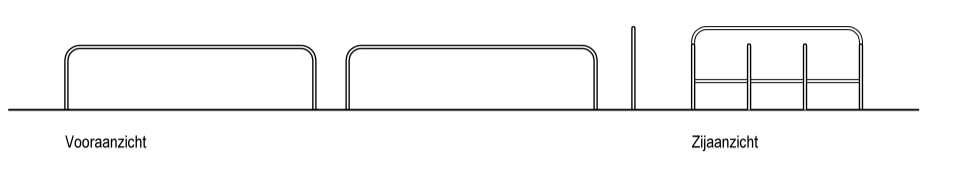
Achtergevel



Voorgevel

Reclame-zuil

A
Thermisch verzinkt stalen aanrijbeveiliging (Ø 250 mm, hoogte b.k. = 1000 mm + peil) t.p.v. de hellingbaan ingang aanbrengen en voorzien van geelzwarte markering.

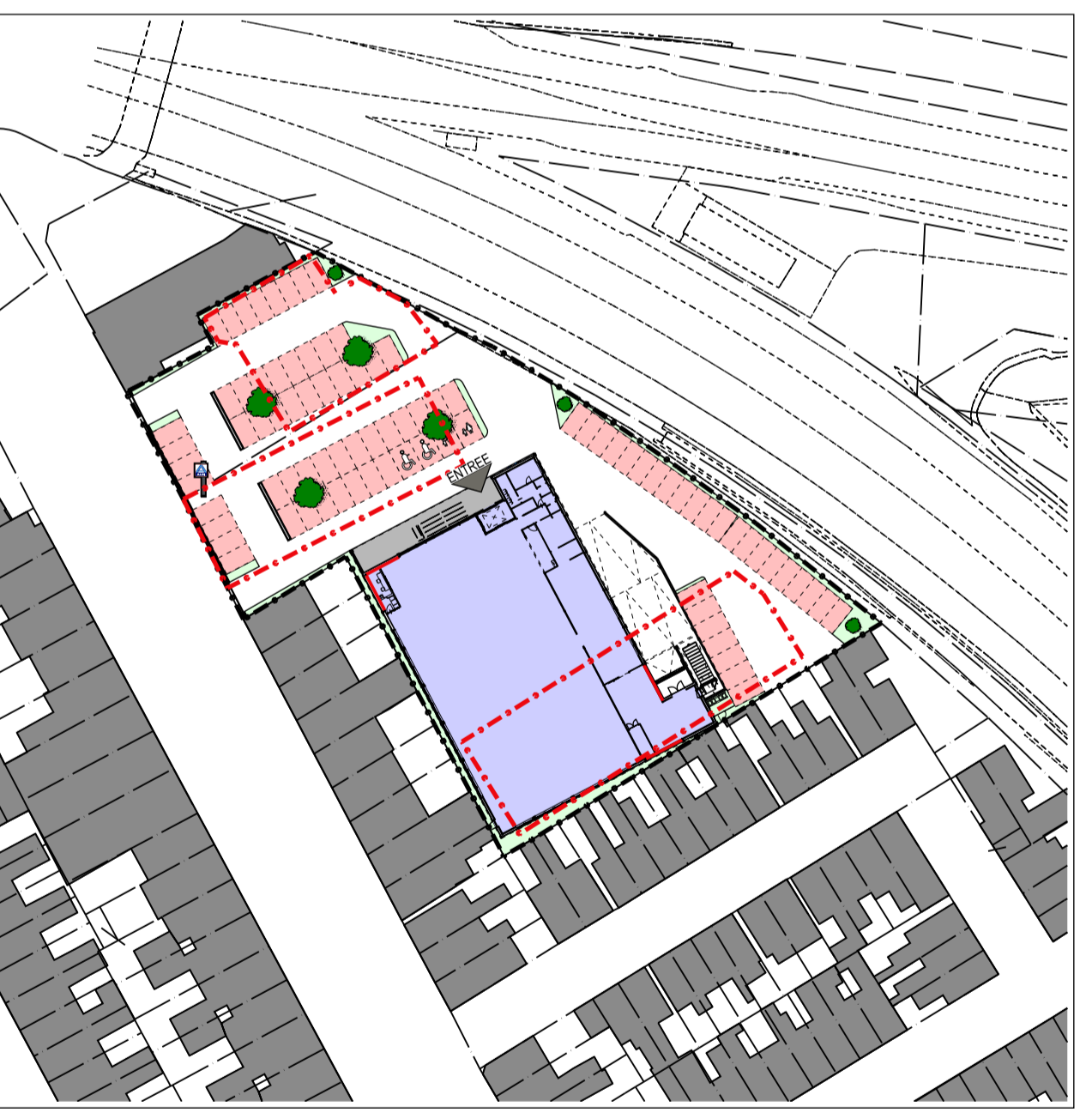


Winkelwagenstelling leveren en aanbrengen volgens tekening. Uitvoering RVS 304, oppervlaktebehandeling K320 conform tekening.

- B Noodverlichting BUITEN
- B1 Philips Pacific Led WT 460 C Led 425/840

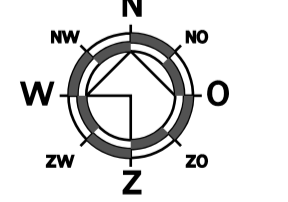
Veiligheidsbeglazing

Buitenwanden:			
Metselwerk	ABC, Vulcano 6612	Zwart / bruin	
Voegwerk	Doorgestreken 5mm terugliggend	Antraciet	
Boei lufel	Trespa Meteon 10mm	A.21.5.1	
Onderzijde lufel	NE-lamellen buitenplafond	Lichtgrijs	RAL 7035
Constructie lufel	Staal	Thermisch verzinkt	
Betonkolomen	Beton	Grijs	
Dakrand	Zetwerk	Antraciet	RAL 7016
Buitenkozijnen:			
Kozijnen / puilen	Aluminium pui met kliklijst	Antracietgrijs	RAL 7016
Waterslagen/lekdorpels	Zetwerk	Antraciet	RAL 7016
Lekdorpels/omranding			
Kozijnen ruimte 04, 05 en 06	Zetwerk	Antraciet	RAL 7016
Bewegende delen:			
- Ramen	Aluminium pui met kliklijst	Antraciet	RAL 7016
- Toegangsdeur	Dubbele schuifdeur, aluminium	Antraciet	RAL 7016
Bevoorradingsdeur	Staal	Antraciet	RAL 7016
Vluchtdeuren	Staal	Antraciet	RAL 7016
Sectionaaldeur	Geïsoleerde sandwichpanelen	Antraciet	RAL 7016
Dakafwerking:			
Dakbedekking	Kunststof	Beige	
Zuil:			
Reclame-zuil	Zetwerk	Antraciet	RAL 7016

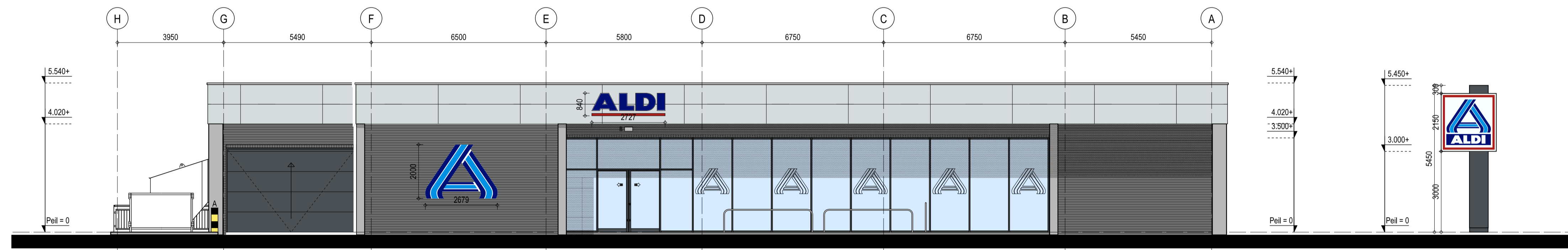
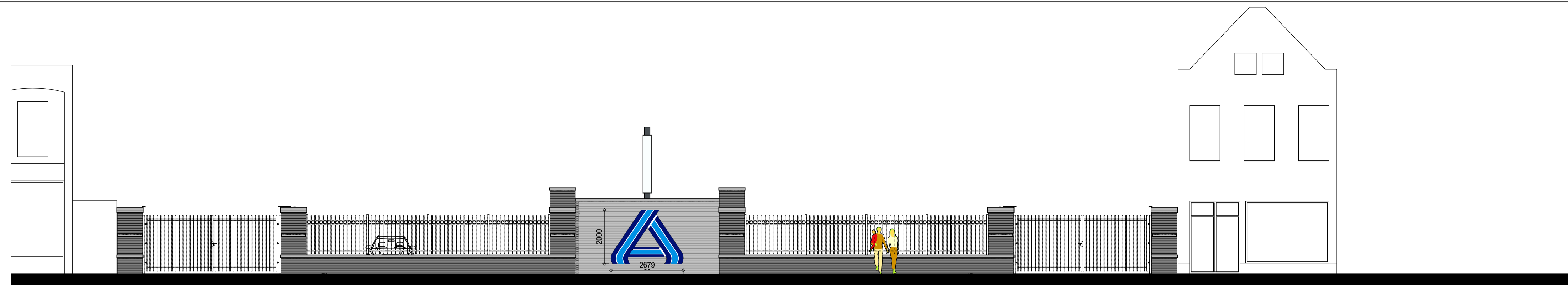


Situatie

Schaal : 1:1000
 Kadastrale gemeente : Dordrecht
 Sectie : K
 Nummer : 8535



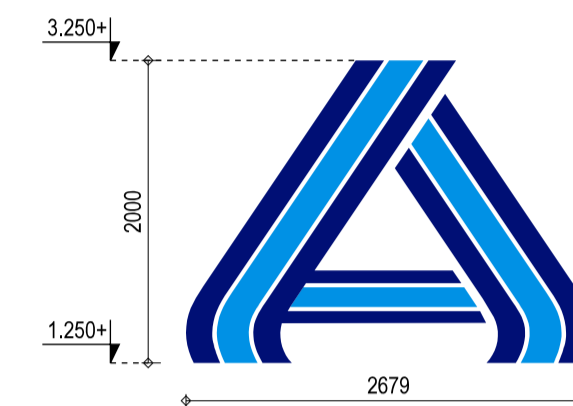
project	Aldi aan de Dubbeldamseweg Zuid, te Dordrecht	datum	16-04-2018
opdrachtgever	Aldi Roosendaal BV Postbus 1850, 4700 BW Roosendaal Tel 0165 - 583818, Fax 0165 - 583801	revisiedatum	
ontwerper	Gevens	getekend	gecontroleerd
		RH	BK
		A1	1:100
		projecttitel BOUWAANVRAAG	
		werknr. DH16-387	
		tekstnr. F200.1	
Den Hollander BOUWADVIES EN ONTWERP		Kerkring 17 Postbus 139 Tel: 0168 - 403041 E-mail: info@dhbouwadvies.nl Internet:	
		4791 HG Klundert 4790 AC Klundert Fax: 0168 - 403165 www.dhbouwadvies.nl	



Voorgevel

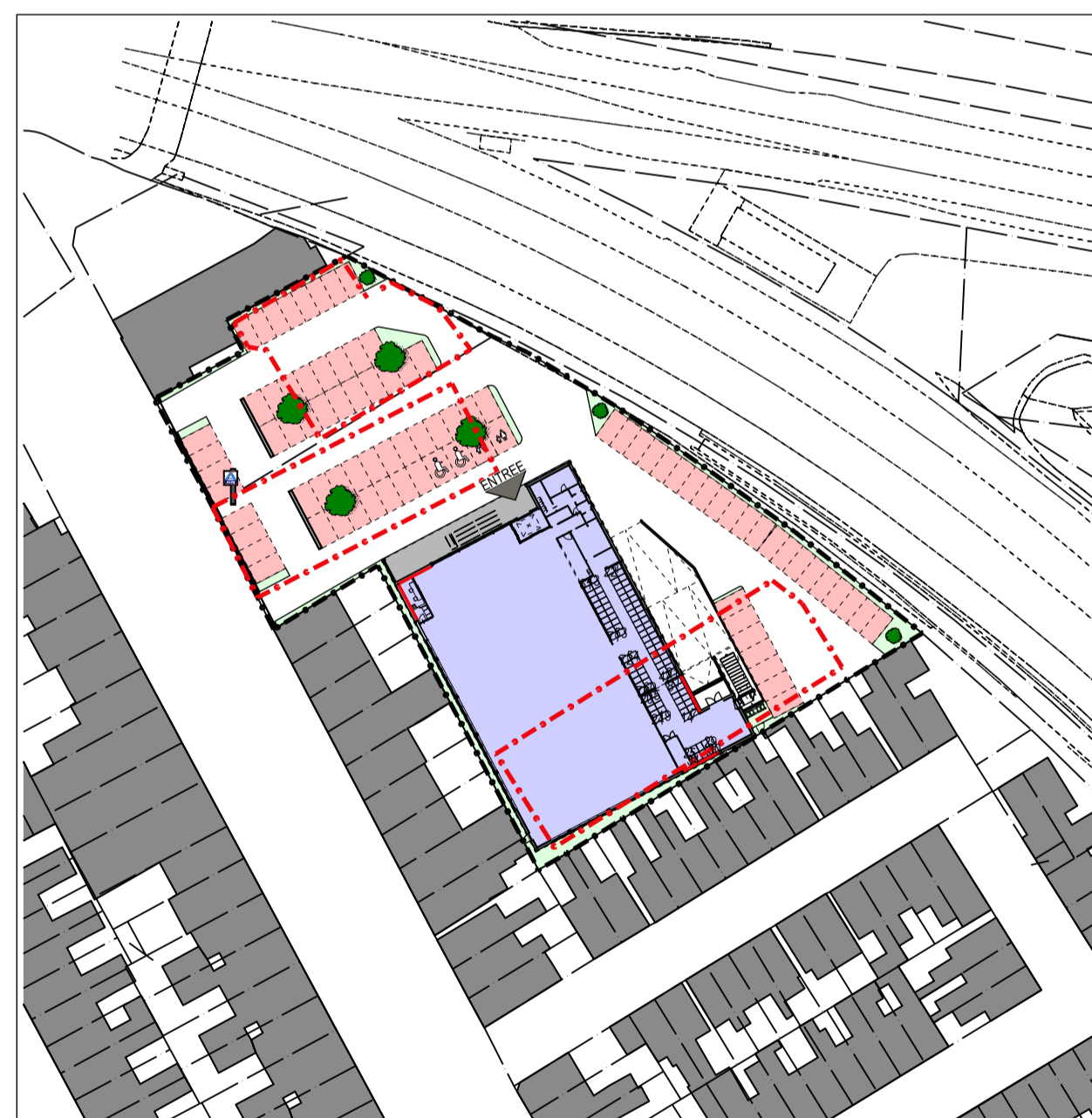
ENTREE

Reclame-zuil



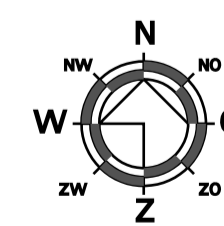
Zuiverwit	RAL9010
Lichtblauw	PANTONE299C
Ultramarineblauw	RAL5002
Vuurrood	RAL3000

Aluminium verlichte doosletters en -logo
 Doosletters in een gesloten vorm met ingebouwde verlichting, met lichtval naar voren.
 Zij- en achterkanten vervaardigd uit aluminium met een wanddikte van 1mm, reliefdiepte ca. 17cm. Voorzijde uit 3mm acrylaat.
 De zij- en achterkanten in een rakleer gespoten.
 Aluminium is corrosie bestendig en licht van gewicht.
 Verlicht van binnenuit middels wit brandende leds.



Situatie

Schaal : 1:1000
 Kadastrale gemeente : Dordrecht
 Sectie : K
 Nummer : 8535



project	Aldi aan de Dubbeldamseweg Zuid, te Dordrecht		datum	16-04-2018
opdrachtgever	Aldi Roosendaal BV Postbus 1850, 4700 BW Roosendaal Tel 0165 - 583818, Fax 0165 - 583801		revisiedatum	
ontwerper	Den Hollander BOUWADVIES EN ONTWERP		getekend	gecontroleerd
			RH	BK
			A1	1:100
			projecttitel BOUWAANVRAAG	
			werkz. DH16-387	
			teken: F201.1	
			Internet: www.dhbouwadvies.nl	

Den Hollander
 BOUWADVIES
 EN ONTWERP

Gevels
 RECLAME

Kerkring 17
 Postbus 139
 Tel: 0168 - 403041
 E-mail: info@dhbouwadvies.nl
 Internet:

4791 HG Klundert
 4790 AC Klundert
 Fax: 0168 - 403165
 www.dhbouwadvies.nl